

Simulador de Traqueotomía Adulto

Cod: 3001-0083



Producto importado y distribuido exclusivamente por Skill Training.
Avenida del Valle 932 Of. 205, Ciudad Empresarial, Huechuraba, Santiago.
Fono: +56 23 252 6600

Acerca de este simulador

Este modelo replica la parte superior del torso de un varón adulto para la práctica y evaluación de la traqueostomía y la tirocricocentesis. Este modelo permite el reemplazo de la piel del cuello, el tejido subcutáneo, la tráquea, la membrana cricotiroidea, etc.

Preparación

1. Saque el modelo, retire el embalaje externo y colóquelo en un escritorio.
2. Antes de usar, retire la piel del cuello e inyecte sangre simulada en el vaso (inserte una aguja en un extremo del vaso para drenar el aire e inyecte sangre en el otro extremo), luego vuelva a colocar la piel.
3. Realizar traqueostomía y tirocricocentesis de acuerdo con las guías clínicas.
4. Se necesita un asistente para simular la frecuencia respiratoria normal de un adulto y apretar el bulbo de succión de goma en consecuencia antes de la traqueostomía o tirocricocentesis (figura 2).
5. Después de la incisión o punción, se puede utilizar la entrada y salida de aire para comprobar si las operaciones son correctas.



Reemplazo de consumibles

1. Retire respectivamente la piel del cuello, el módulo de tejido, la tráquea, el cartílago tiroideo, la membrana cricotiroidea, etc. y retire el módulo de tejido que no se puede reutilizar.
2. Saque un nuevo módulo de tejido.
3. Coloque la membrana cricotiroidea plana, conéctela con la tráquea y el cartílago tiroideo, luego colóquelos en el tejido simulado (secuencia que se muestra en la figura 3). Conecte la manguera flexible con la tráquea y colóquelas dentro del maniquí. Pegue la piel y apriete la bombilla de succión de goma para comprobar si el sistema es hermético.



Fig. 1



Fig. 2

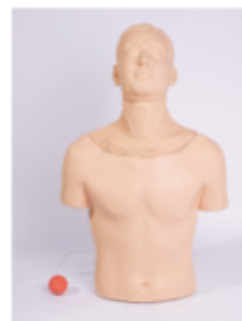


Fig. 3

4. El modelo está listo para su uso después de la preparación. Lista de piezas:



Piel de
cuello



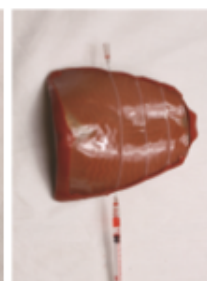
Cricotiroides



Tiroides



Tráquea
membrana del
tejido del cuello



Cartílagomódulo

Cuidado y mantenimiento

1. Lea atentamente este manual del usuario antes de usarlo.
2. Limpie con un paño limpio.
3. Evite el contacto con disolventes orgánicos, desinfectantes, cosméticos, pigmentos, tintas y materiales impresos. No utilice alcohol, gasolina, diluyente o polvo de pulido en el producto.
4. Evite la luz solar directa.

Precauciones

1. Guarde el modelo en la caja de embalaje después de limpiarlo con un paño suave y envolverlo con una bolsa de plástico cuando el modelo no esté en uso.

Nota: En caso de que ocurra alguna avería, comuníquese con el departamento Postventa.

Características técnicas

1. Dimensiones: 79.5 × 62 × 24.5 cm.
2. Peso del producto: 7.5 kg.